

In einem 1895 von italienischen Bau-  
meistern errichteten Bürgerhaus mitten  
im Zentrum von Bruckmühl befindet  
sich seit 1994 die Galerie Markt Bruck-  
mühl. Initiator war der Bruckmühler  
Künstler und Restaurator Rupert Dorrer,  
der die Kunstsammlung seines Vaters,  
des Arztes Dr. Rupert Dorrer, der Markt-  
gemeinde als unveräußerliche Stiftung  
überließ.

Seit der Eröffnung werden in dem Haus  
mit dem besonderen Flair wechselnde  
Ausstellungen von hohem Rang gezeigt,  
die Einblicke in das künstlerische Schaf-  
fen unserer Zeit geben.

Ebenfalls seit 1994 besteht der Förder-  
verein der Galerie.

Er hat eine ansehnliche Erweiterung  
der Kunstsammlung durch Ankäufe er-  
möglicht – oft gemeinsam mit Rupert  
Dorrer. Zudem bereichert der Verein mit



## Galerie Markt Bruckmühl

Sonnenwiechser Straße 12 · 83052 Bruckmühl  
Tel. o 80 62-53 07 · [www.galerie-bruckmuehl.de](http://www.galerie-bruckmuehl.de)

Öffnungszeiten:  
Mi 14–18 Uhr, Sa und So 11–18 Uhr

Leitung: Cornelia Ahrens  
Tel. o 80 62-5 91 08

Vorträgen, Konzerten und der Organisation  
von Skulpturenwegen das kulturelle Leben  
der Region.

Von Beginn an gestaltet ein künstlerischer  
Beirat, bestehend aus je fünf Künstlern, in  
ehrenamtlicher Arbeit das Ausstellungs-  
programm der Galerie; mit kenntnisreichem  
Blick werden die Präsentationen eines Jah-  
res zusammengestellt.

Und in mehrjährigem Abstand kommt  
die Marktgemeinde zum Zug: sorgfältig  
recherchierte Ausstellungen über die Ge-  
schichte Bruckmühls ergänzen das Aus-  
stellungsgeschehen. So reichen sich unter  
dem geschichtsträchtigen Dach Vergan-  
genheit und Gegenwart die Hand.

Vorsitzende Förderverein: Ute Bößwetter  
Künstlerischer Beirat: Rupert Dorrer,  
Doris Hahlweg, Christian Heß, Herbert Klee  
und Andreas Legath

# Der Ausstellungskalender für das Jahr 2022



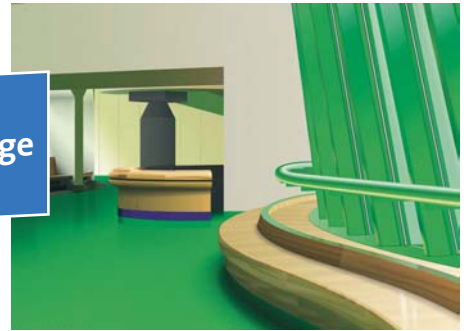
## ANNEGRET HOCH

Malerei

Diese Ausstellung musste leider  
aufgrund der aktuellen Pandemie-Lage  
erneut verschoben werden.

## THOMAS WITZKE

Vektorzeichnungen



## »DAS KALTE HERZ«

Studierende der Klasse von Professor Christoph Ruckhäberle,  
Hochschule für Buchkunst, Leipzig



## Cartoonisten und Karikaturisten

BRIAN BAGNALL    CORNELIA HEINZEL-LICHTWARK  
JÖRG HORNBERGER    PAPAN    HANS REISER    HELMUT VOGL

## SOMMERPAUSE



## Kunst aus Japan

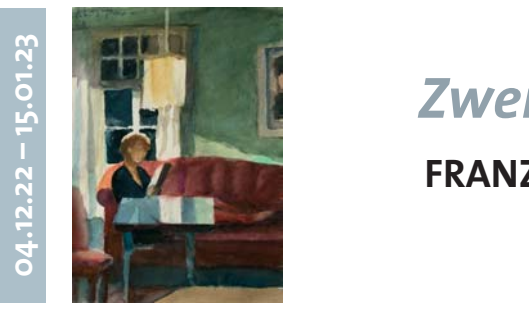
### KIYOMI UND YOSHIO KURIKI

Malerei, Zeichnung, Skulptur



## ANDREAS LEGATH

## Radierungen aus vier Jahrzehnten



## Zwei Leben für die Kunst

### FRANZ UND ERIKA MARIA LANKES

Malerei, Skulptur, Zeichnung

