



Legende

- HQ5 - Gefahrenklassen
- gering (5 bis 10 cm)
 - mäßig (10 bis 50 cm)
 - hoch (50 bis 100 cm)
 - sehr hoch (> 100 cm)

- HQ5 - Überflutungsrisiko der Gebäude
- gering
 - mäßig
 - hoch
 - sehr hoch
 - keine Gefährdung
 - ▲ Hotspots (HQ5)
 - Modellumgriff
 - Gemeindegrenze



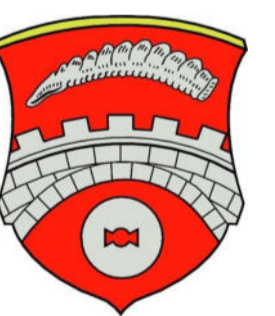
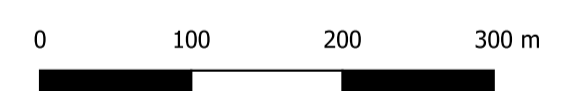
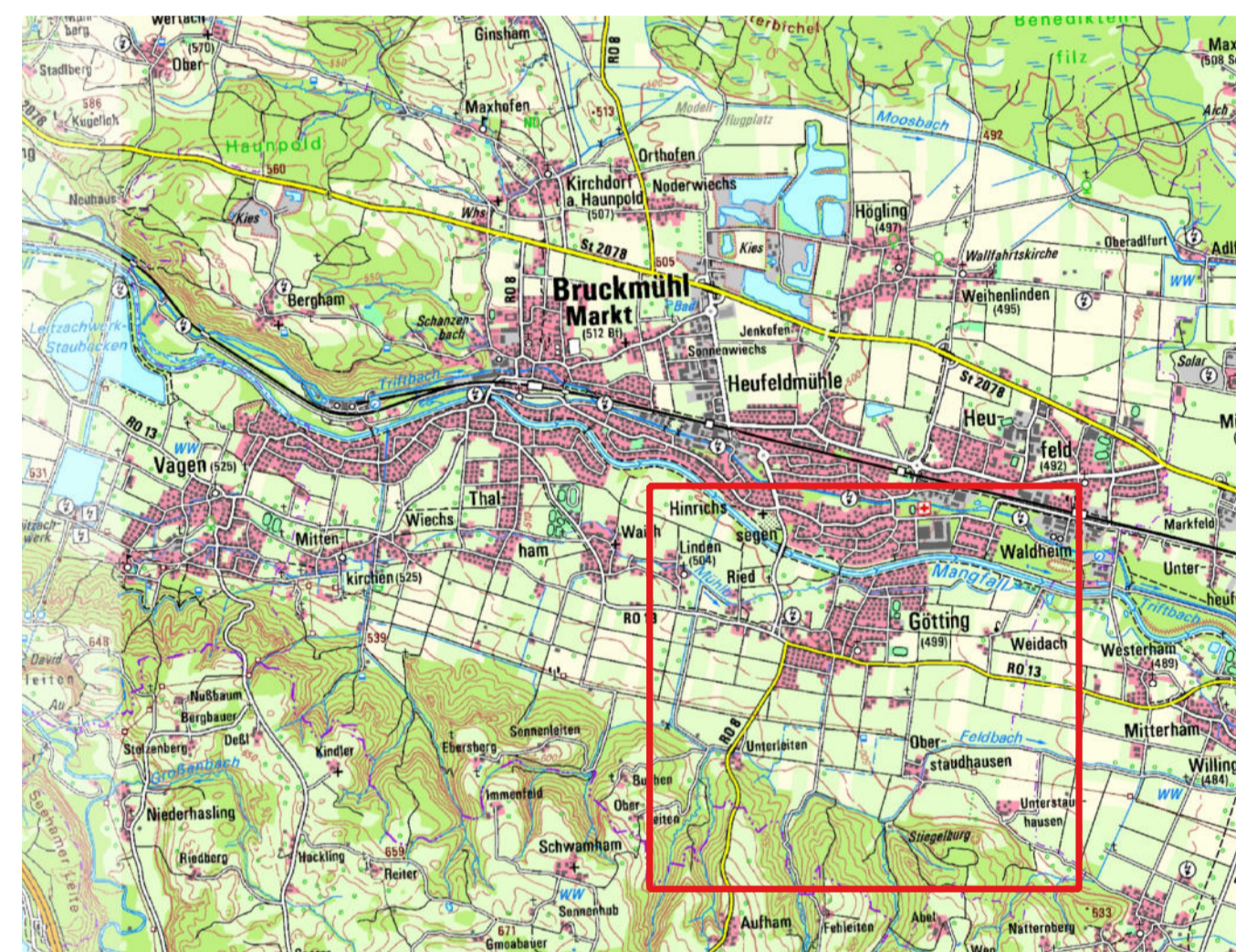
Es besteht eine grundsätzliche Gefährdung in den bei Starkregen betroffenen Überflutungsbereichen!

Eine besondere Gefahr geht im Bereich von tieferliegenden Gebäudeteilen aus, zum Beispiel Kellern, Garageneinfahrten oder Tiefgaragen.

Vollaufende Keller können das Öffnen von Kellertüren gegen den Wasserdruck verhindern. Eingeschlossenen Personen droht das Ertrinken.

Für (Klein-) Kinder und bewegungseingeschränkte Menschen besteht die Gefahr des Ertrinkens auch im freien Gelände bereits bei niedrigen Überflutungstiefen.

Die dargestellten Hotspots erheben keinen Anspruch auf Vollständigkeit.



Quellen:
 Geobasisdaten: Bayerische Vermessungsverwaltung (2023)
 Nachdruck oder Vervielfältigung, auch auszugsweise, nur mit Genehmigung des Herausgebers

Vorhaben:	Integriertes Konzept zum kommunalen Sturzflut-Risikomanagement Markt Bruckmühl	Anlage:	8.2
Vorhabensträger:	Markt Bruckmühl Gewerbepark BWB 29, 83052 Bruckmühl	Plan-Nr.:	
Landkreis:	Rosenheim	Maßstab:	1:5000
Gemeinde:	Bruckmühl		
Planverfasser:	SKI cflab	Vorhabensträger:	entw. 05/2023 Asenkerschbaumer
05/2023		05/2023	gez. 05/2023 Asenkerschbaumer
Datum	Unterschrift	Datum	Unterschrift
			gepr. 05/2023 Pflieger